

『エビ・カニ・ザリガニ－淡水甲殻類研究の保全と生物学－』訂正表
(2011年12月22日第1刷発行用)

第1.2章

● 29ページ表2.1

スジエビ *Palaemon paucidens* De Haan, 1844 (正) スジエビ *Palaemon paucidens* De Haan, 1849 (誤)

第1.3章

● 61ページ下から2行目

棘状 (正) 棘条 (誤)

● 62ページ上から1行目

棘状 (正) 棘条 (誤)

第1.5章

● 106ページ上から19行目

鈴木惟司(私信) (正) 鈴木 (1992)

● 125ページの下記文献を削除

鈴木惟司, 1992. 神奈川県表丹沢花水川水系におけるサワガニ体色変異集団の分布パターン. 神奈川自然誌資料, 13: 55-64.

コラム②

● 167ページ下から4行目

スジエビ *Palaemon paucidens* De Haan, 1844 (正) スジエビ *Palaemon paucidens* De Haan, 1841 (誤)

第3.1章

● 237ページ下から1行目

スジエビ *Palaemon paucidens* De Haan, 1844 (正) スジエビ *Palaemon paucidens* De Haan, 1841 (誤)

第3.3章

● 275ページ上から12行目

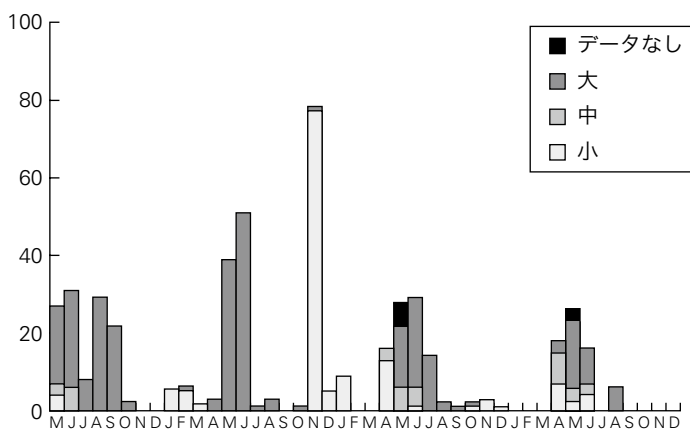
スジエビ *Palaemon paucidens* De Haan, 1844 (正) スジエビ *Palaemon paucidens* (De Haan, 1844) (誤)

第3.6章

● 324ページ上から15行目

千葉県生物多様性センターと協働でただちにアナゴカゴ (正) ただちにアナゴカゴ (誤)

● 324ページ 図6.4 (図の差し替え)



- 328 ページ下から 1 行目
保科英人・柳 研介・和田茂樹 (正) 保科英人・和田茂樹 (誤)

第 4 . 1 章

- 341 ページ下から 7 行目の行頭の文削除
大正 10 (1921) 年の夏 (正) 牛山 (1925) によると, 大正 10 (1921) 年の夏 (正)
- 341 ページ下から 4 行目
という (鈴木, 1985)。 (正) という。 (誤)
- 345 ページ上から 7 行目
産地 (正) 山地 (誤)

第 4 . 2 章

- 382 ページ上から 11 行目
大島広 (1885 - 1971) (正) 大島広 (1986 - 1971) (誤)

第 5 . 3 章

- 410 ページ下から 2 行目
が報告された (Vinogradov, 1950; Barabanshchikov, 2003)。 (正) が報告された。 (誤)
- 411 ページ上から 2 行目
が与えられた (Starobogatov, 1995; Labay, 1999)。 (正) が与えられた (Starobogatov, 1995)。 (誤)
- 417 ページ上から 7 行目
底質環境でみられる (Barabanshchikov, 2002)。 (正) 底質環境でみられる。 (誤)
- 417 ページ下から 12 行目
雑食性で (Kurjenkov, 1950; Barabanshchikov, 2001) (正) 雑食性で (Kurjenkov, 1950) (誤)

第 5 . 4 章

- 419 ページ下から 5 行目
スジエビ *Palaemon paucidens* De Haan, 1844 (正) スジエビ *Palaemon paucidens* (De Haan, 1841) (誤)
- 419 ページ下から 4 行目
サハリンザリガニ *Cambaroides sachalinensis* Birshtein & Vinogradov, 1934 (正)
サハリンザリガニ *Cambaroides sachalinensis* (Birshtein & Vinogradov, 1934) (誤)

- 420 ページ下から 7 行目
同じような河口域で (**Zarjenkov, 1965; Kafanov et al., 2003**) (正) 同じような河口域で (誤)
- 422 ページ下から 5 行目
最新の報告 (Labaj, 1999, **2002**, 2005; **Samatov, 2002**) (正) 最新の報告 (Labaj, 1999, 2005) (誤)
- 423 ページ上から 3 行目
Kljucharjeva et al., 1964 (正) **Klyucharev et al., 1964** (誤)
- 423 ページ下から 17 行目
スジエビ *Palaemon paucidens* **De Haan, 1844** (正) スジエビ *Palaemon paucidens* (De Haan, 1841) (誤)
- 423 ページ下から 7 行目
スジエビ *Palaemon paucidens* **De Haan, 1844** (正) スジエビ *Palaemon paucidens* (De Haan, 1841) (誤)
- 424 ページ図 4.8
スジエビ *Palaemon paucidens* **De Haan, 1844** (正) スジエビ *Palaemon paucidens* (De Haan, 1841) (誤)
- 425 ページ上から 11 行目
Duljepov et al. (1986) (正) **Duljepova et al. (1986)** (誤)
- 425 ページ図 4.9 / 図 4.10 / 図 4.11
スジエビ *Palaemon paucidens* **De Haan, 1844** (正) スジエビ *Palaemon paucidens* (De Haan, 1841) (誤)
- 426 ページ図 4.12
スジエビ *Palaemon paucidens* **De Haan, 1844** (正) スジエビ *Palaemon paucidens* (De Haan, 1841) (誤)
- 427 ページ図 4.13
スジエビ *Palaemon paucidens* **De Haan, 1844** (正) スジエビ *Palaemon paucidens* (De Haan, 1841) (誤)
- 429 ページ図 4.16 / 図 4.17
サハリンザリガニ *Cambaroides sachalinensis* **Birshtein & Vinogradov, 1934** (正)
サハリンザリガニ *Cambaroides sachalinensis* (Birshtein & Vinogradov, 1934) (誤)
- 431 ページ図 4.21 / 図 4.22
モクズガニ *Eriocheir japonica* **De Haan, 1835** (正) モクズガニ *Eriocheir japonica* (De Haan, 1835) (誤)
- 432 ページ図 4.23
モクズガニ *Eriocheir japonica* **De Haan, 1835** (正) モクズガニ *Eriocheir japonica* (De Haan, 1835) (誤)
- 433 ページ下から 1 行目
掲載されている (**Krasnaya kniga Sakhalinskoi oblasti, 2000**)。 (正) 掲載されている。 (誤)
- 433 ページ図 4.24
モクズガニ *Eriocheir japonica* **De Haan, 1835** (正) モクズガニ *Eriocheir japonica* (De Haan, 1835) (誤)
- 445 ページ
Duljepov, V. I., 1977. Ekologiya krjevjetki *Leander paucidens* (正)
Duljepov, V. I., 1977. Ekologiya krjevjetki *Leander paucidens* (誤)
Krasnaya kniga Sakhalinskoi oblasti, 2000. (正) **Krasnaya kniga Sakhalinskoi oblasti, 2002.** (誤)
- 446 ページ下記文献を削除
Man, J. G., De., 1895. Bericht über die von Herrn Schiffscapitän Storm zu Atjeh, an den westlichen Küsten von malakka, Borneo und Celebes sowie in der Java-Sea gesammelten Decapoden und Stomatopoden. Zoologischen Jahrbüchen Systematik, 8: 485–609.
Sakai, K., 1982. Revision on Upogebiidae (Decapoda: Thalassinidea) in the Indo-West Pacific Region. Researches on Crustacea, Special No. 1: 1–106.